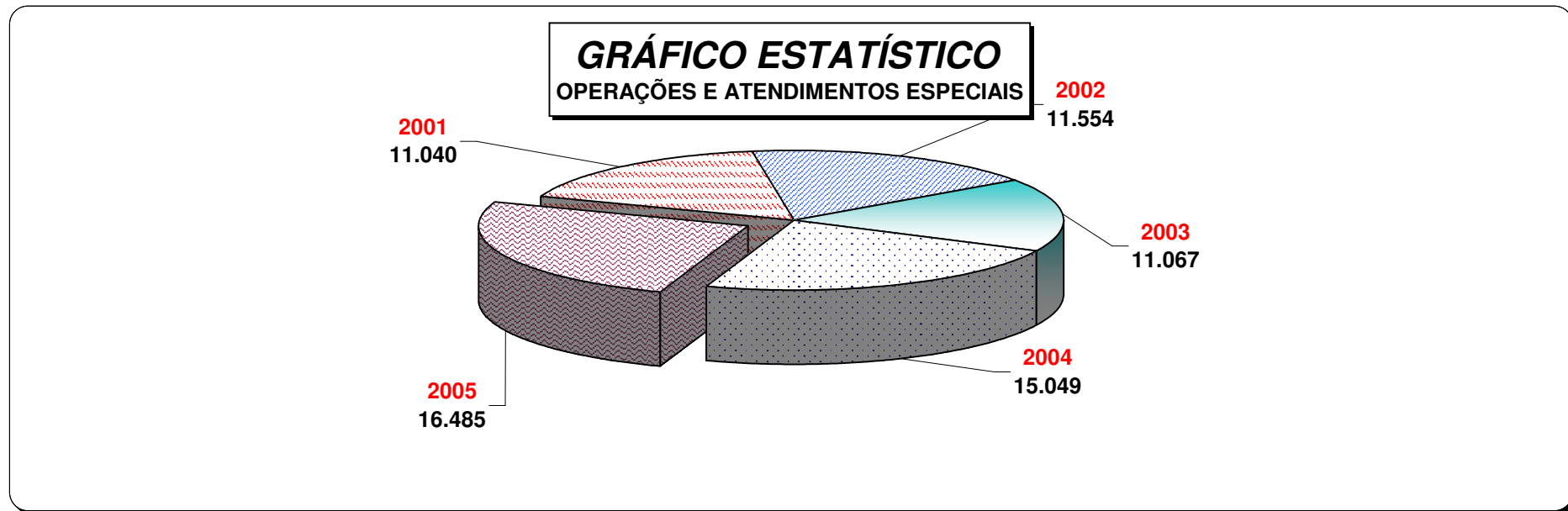


RELATÓRIO ESTATÍSTICO DA GU. ESP. PMRV - 2005

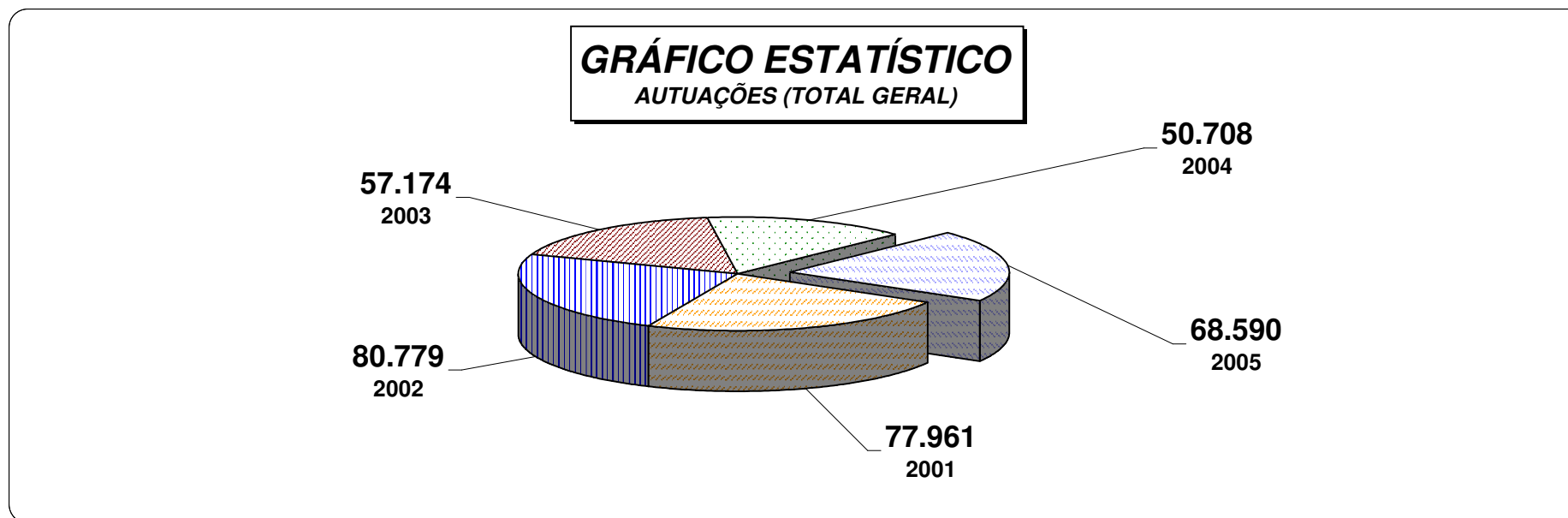
OPERAÇÕES E ATENDIMENTOS ESPECIAIS-COMPARATIVO 2001/2002/2003/2004/2005

DISCRIMINAÇÃO	QUANTIDADES					VARIACÃO (%)			
	2001	2002	2003	2004	2005	01/02	02/03	03/04	04/05
PRESTAÇÃO DE PRIMEIROS SOCORROS	1.305	1.105	942	709	467	-15,33%	-14,75%	-24,73%	-34,13%
SEGURANÇA A DESFILES, CORRIDAS, CICLISMO, E	105	82	99	31	29	-21,90%	20,73%	-68,69%	-6,45%
SERVIÇO DE PROTEÇÃO E APOIO	7.682	8.516	8.714	13.141	14.895	10,86%	2,33%	50,80%	13,35%
APOIO A DILIGENCIAS POLICIAIS E JUDIC.	73	59	53	46	49	-19,18%	-10,17%	-13,21%	6,52%
AUXÍLIOS MECÂNICOS E GUINCHO	1.875	1.792	1.259	1.122	1.045	-4,43%	-29,74%	-10,88%	-6,86%
TOTAL	11.040	11.554	11.067	15.049	16.485	4,66%	-4,21%	35,98%	9,54%



RELATÓRIO ESTATÍSTICO DA GU. ESP. PMRV - 2005
 INFRAÇÕES DE TRÂNSITO-COMPARATIVO 2001/2002/2003/2004/2005

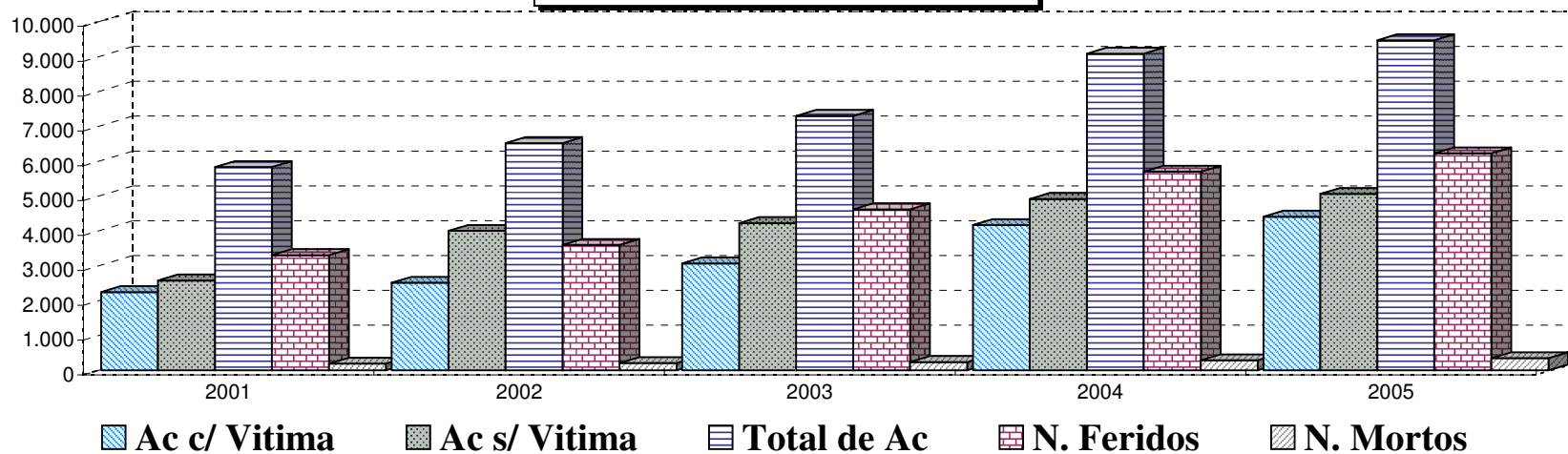
DISCRIMINAÇÃO	QUANTIDADES					VARIÇÃO (%)			
	2001	2002	2003	2004	2005	01/02	02/03	03/04	04/05
TOTAL DE AUTUAÇÕES	77.961	80.779	57.174	50.708	68.590	3,61%	-29,22%	-11,31%	35,26%



RELATÓRIO ESTATÍSTICO DA GU. ESP. PMRV - 2005
 ACIDENTES E VITIMAS -COMPARATIVO 2001/2002/2003/2004/2005

DISCRIMINAÇÃO	QUANTIDADES					VARIACÃO (%)			
	2001	2002	2003	2004	2005	01/02	02/03	03/04	04/05
ACIDENTES COM VITIMAS	2.251	2.517	3.074	4.171	4.413	11,82%	22,13%	35,69%	5,80%
ACIDENTES SEM VITIMAS	2.584	4.006	4.230	4.921	5.064	55,03%	5,59%	16,34%	2,91%
TOTAL DE ACIDENTES	5.835	6.523	7.304	9.092	9.477	11,79%	11,97%	24,48%	4,23%
NUMERO DE FERIDOS	3.308	3.603	4.623	5.708	6.232	8,92%	28,31%	23,47%	9,18%
NUMERO DE MORTOS	194	212	245	292	352	9,28%	15,57%	19,18%	20,55%

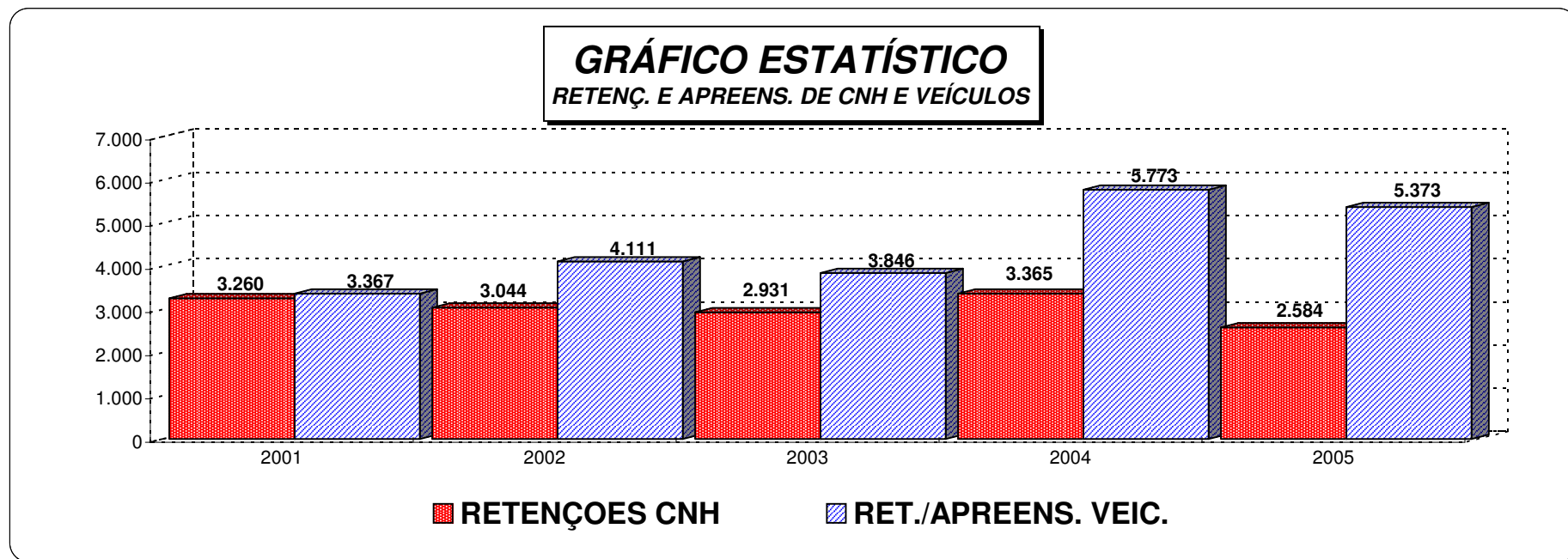
GRÁFICO ESTATÍSTICO
 DADOS DE ACIDENTES CIA P RV



RELATÓRIO ESTATÍSTICO DA GU. ESP. PMRV - 2005

RETENÇÕES/APREENSÕES DE VEÍCULOS E CNH -COMPARATIVO 2001/2002/2003/2004/2005

DISCRIMINAÇÃO	QUANTIDADES					VARIACÃO (%)			
	2001	2002	2003	2004	2005	01/02	02/03	03/04	04/05
RETENÇÕES/APREENSÕES DE C.N.H.	3.260	3.044	2.931	3.365	2.584	-6,63%	-3,71%	14,81%	-23,21%
RETENÇÕES/APREENSÕES DE VEÍCULOS	3.367	4.111	3.846	5.773	5.373	22,10%	-6,45%	50,10%	-6,93%

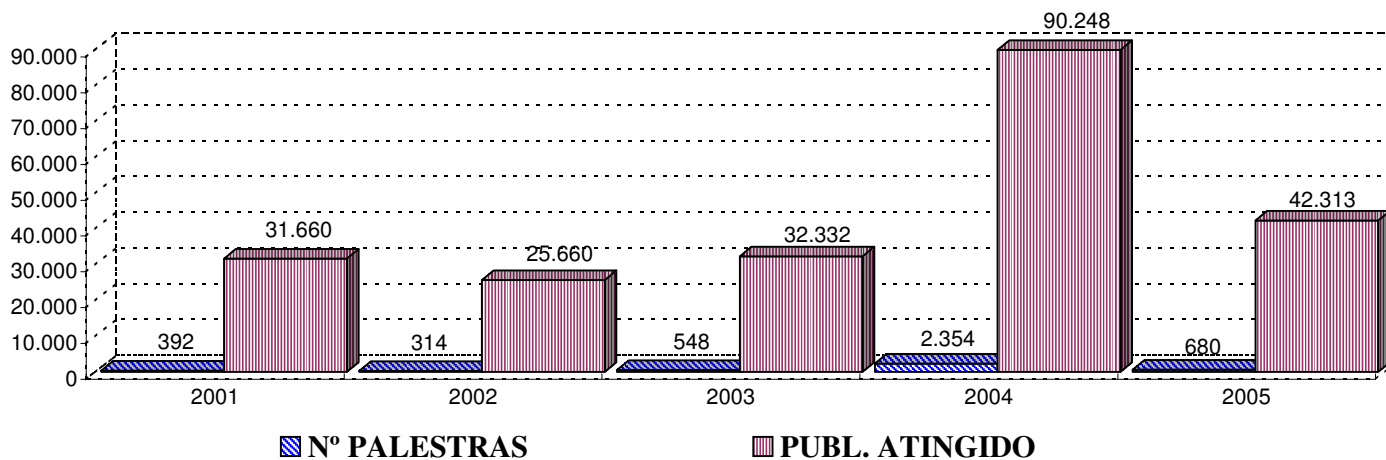


RELATÓRIO ESTATÍSTICO DA GU. ESP. PMRV - 2005

PALESTRAS DE EDUCAÇÃO PARA O TRÂNSITO -COMPARATIVO 2001/2002/2003/2004/2005

DISCRIMINAÇÃO	QUANTIDADES					VARIAÇÃO (%)			
	2001	2002	2003	2004	2005	01/02	02/03	03/04	04/05
NUMERO DE PALESTRAS	392	314	548	2.354	680	-19,90%	74,52%	329,56%	-71,11%
PUBLICO ATINGIDO	31.660	25.660	32.332	90.248	42.313	-18,95%	26,00%	179,13%	-53,11%

GRÁFICO ESTATÍSTICO
PALESTRAS DE EDUCAÇÃO PARA O TRÂNSITO



RELATÓRIO ESTATÍSTICO DA GU. ESP. PMRV - 2005
 COMANDOS EDUCATIVOS - COMPARATIVO 2001/2002/2003/2004/2005

DISCRIMINAÇÃO	QUANTIDADES					VARIACÃO (%)			
	2001	2002	2003	2004	2005	01/02	02/03	03/04	04/05
NUMERO DE COMANDOS EDUCATIVOS	3.047	2.764	6.452	40.300	35.614	-9,29%	133,43%	524,61%	-11,63%
VEÍCULOS ABORDADOS	160.368	183.142	243.705	558.624	606.720	14,20%	33,07%	129,22%	8,61%
PUBLICO ATINGIDO	315.038	277.399	443.596	1.067.273	1.139.983	-11,95%	59,91%	140,60%	6,81%

